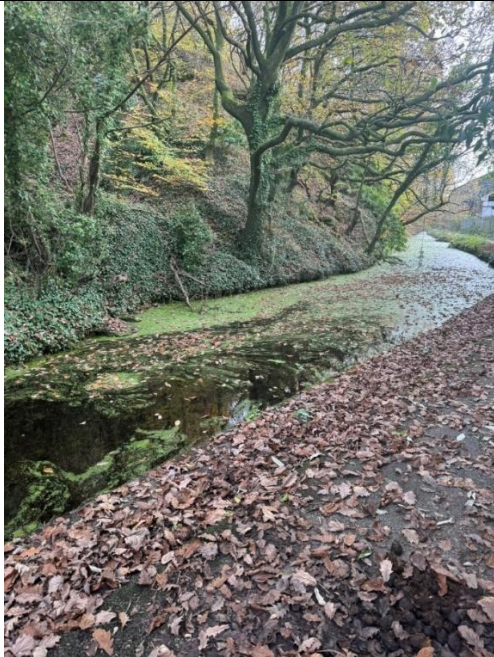


# Camlas Nedd



Delwedd 1 – Y Bont Bibell – Tystiolaeth o gyflwr camlas Nedd



Delwedd 2 – Y gamlas o'r Bont Ddiemwnt, gan arddangos y strwythur a chyflwr y gamlas



Delwedd 3 – Y bont sy'n troi uwchben Bedd y Cawr, gyda llystyfiant ar y llethr



Delwedd 4 – Man troi Bedd y Cawr gyda chyrs a llystyfiant yn rhwystro'r gamlas ger yr ymylon a tharmac y llwybr troed



Delwedd 5 – Y Bont Godi wedi'i hamgylchynu gan llystyfiant trwchus



Delwedd 6 – Y gamlas yn ymyl y Bont Godi wedi gordyfu â chyrs a llystyfiant trwchus



Delwedd 7 – Pont y Safle Tirlenwi gydag uchdwr isel, ond sy'n ddigonol ar gyfer y gamlas



Delwedd 8 – Pont Reilffordd Cyffordd Castell-nedd, gyda'r gamlas yn llawn llystyfiant cyrs trwchus



Delwedd 9 – Pont Reilffordd Cyffordd Castell-nedd, yn amlygu'r uchdwr isel (5'3) ar gyfer cerddwyr, er ei fod yn ddigonol ar gyfer mordwyo ar y gamlas



Delwedd 10 – Y Bont Bibell sydd wedi rhydu ar y tu allan



Delwedd 11 – Y Bont Bibell gyda pheth llystyfiant ar ochr y lan, a llwybr mewn cyflwr da



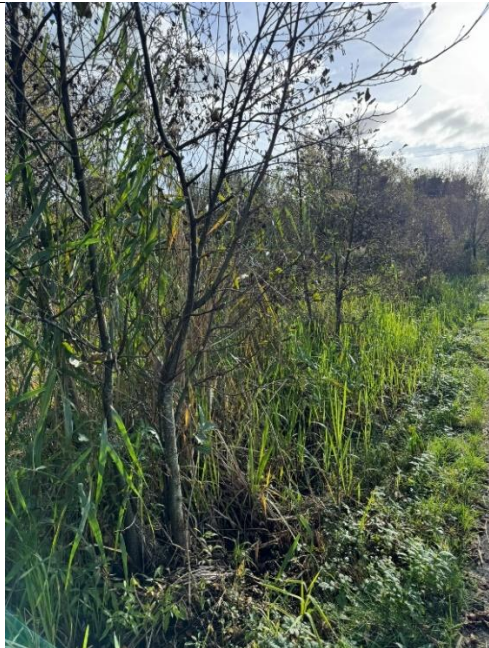
Delwedd 12 – Strwythur Pont Tricks wedi'i guddio'n rhannol gan llystyfiant trwchus



Delwedd 13 – Cyflwr yr afon wrth Bont Tricks, gyda chrys ac anifeiliaid yn pori mewn cae cyfagos



Delwedd 14 – Pont Metal Box gyda llwybr i gerddwyr a beicwyr



Delwedd 15 – Rhan o'r gamlas sydd â llystyfiant trwchus yn ymyl Pont Metal Box



Delwedd 16 – Y Bont Bibell gyda thŵr metel yn ymyl. Y rhan allanol wedi rhydu



Delwedd 17 – Llwybr y Bont Bibell a'r gamlas wedi gordyfu, gyda llystyfiant cyrs trwchus



Delwedd 18 – Pont Reilffordd Abertawe a Bae'r Rhondda gyda llystyfiant trwchus yn tyfu ar y pier



Delwedd 19 – Pont Reilffordd Abertawe a Bae'r Rhondda gydag uchdwr isel (5'8) ar gyfer cerddwyr



Delwedd 20 – Pont y Ffordd Gyswllt



Delwedd 21 – Pont y Ffordd Gyswllt o'r ochr, gyda llwybr mewn cyflwr da



Delwedd 22 – Y Gamlas mewn cyflwr da ger Pont y Ffordd Gyswllt



Delwedd 23 – Rhan o'r gamlas ger Pont y Ffordd Gyswllt, gyda llystyfiant ysgafn ar y glannau



Delwedd 24 – Y Bont Bibell gyda'r tu allan wedi rhydu a chys yn rhwystro'r gamlas



Delwedd 25 – Llwybr troed y Bont  
Bibell a'r gamlas mewn cyflwr  
cymharol dda



Delwedd 26 – Pont Heol Milland heb uchdwr  
digonol i fordwyo



Delwedd 27 – Rhan o'r gamlas ger Pont  
Heol Milland gyda choed bargodol



Delwedd 28 – Y Bont Bibell gyda strwythur cynnal  
o'i hamgylch a'r gamlas wedi gordyfu



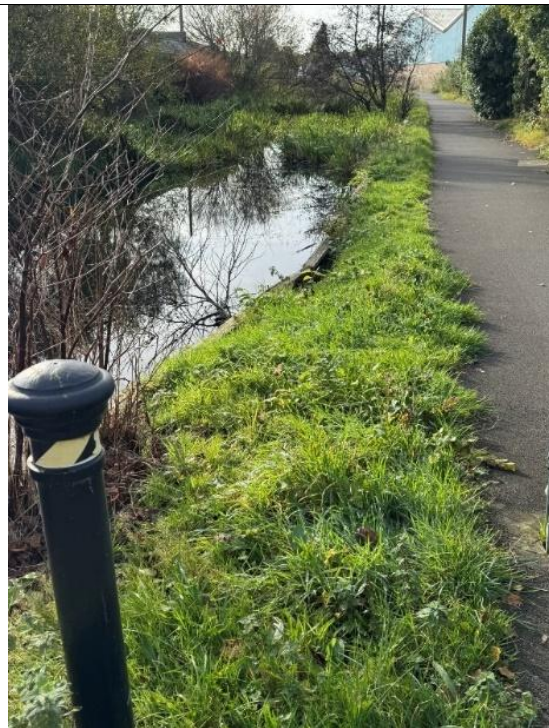
Delwedd 29 – Rhan o'r gamlas ger y Bont Bibell yn cael ei thagu gan gyrs, a choeden fargodol



Delwedd 30 – Pont Stryd y Bont gydag uchdwr isel sy'n anaddas ar gyfer mordwyo



Delwedd 31 – Cyflwr y gamlas wrth Bont Stryd y Bont, gyda llystyfiant sylweddol a choed bargodol dros y dŵr



Delwedd 32 – Cyflwr y gamlas wrth Bont Stryd y Bont, gyda choed pwrdr yn cynnal llethr y gamlas



Delwedd 33 – Rhan o'r gamlas sydd wedi gordyfu'n sylweddol ger Pont Stryd y Bont



Delwedd 34 – Pont ochr y gamlas gyda llystyfiant isel ar y llethr



Delwedd 35 – Golygfa o Bont Loc Tonna, gydag algâu yn blodeuo yn y gamlas



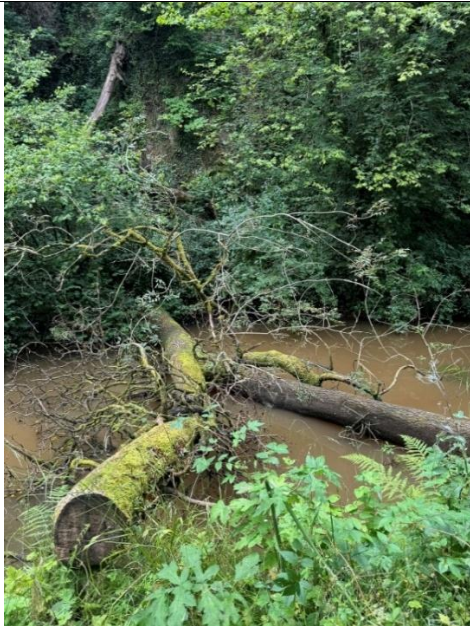
Delwedd 36 – Strwythur Loc Tonna gydag ewlychiad ar y brics a rhododendron yn tyfu ar y llethr



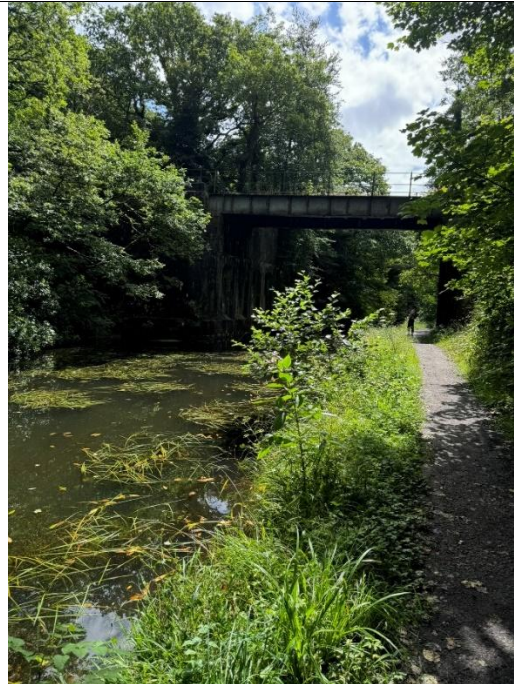
Delwedd 37 – Strwythur Loc Tonna o'r llethr gyferbyn



Delwedd 38 – Nesáu at Loc Tonna



Delwedd 39 – Rhan o'r gamlas ger Pont Ffordd Dulais Fach, gyda choeden wedi cwmpo i'r gamlas



Delwedd 40 – Pont Reilffordd Bro Nedd dros y gamlas



Delwedd 41 – Y Gyffordd â Chamlas  
Tennant



Delwedd 42 – Pont Gerddwyr Howard dros Gamlas  
Nedd



Delwedd 43 – Coed a llwyni'n tyfu ar  
lethrau'r gamlas ger Pont Gerddwyr  
Howard



Delwedd 44 – Rhan gliriach o'r gamlas ger Pont  
Gerddwyr Howard



Delwedd 45 – Gorlifan i Afon Nedd ger Pont Gerddwyr Howard



Delwedd 46 – Tystiolaeth bosibl o ddŵr yn gorlifo o'r gamlas (LHS) ger Pont Gerddwyr Howard



Delwedd 47 – Tystiolaeth o ddŵr yn gorlifo o'r gamlas ger Pont Gerddwyr Howard



Delwedd 48 – Llwybr Pont Pontygwaith



Delwedd 49 – Llwybr troed ger Pont Pontygwaith



Delwedd 50 – Tystiolaeth o ddŵr yn gorlifo o'r gamlas neu lifogydd (bag tywod) ar draws y llwybr troed ger Pont Pontygwaith



Delwedd 51 – Pont Loc Machin gyda choeden fêl yn tyfu ar un cynhaliad



Delwedd 52 – Loc Machin gyda loc na ellir ei defnyddio



Delwedd 53 – Y Gamlas ger Loc Machin



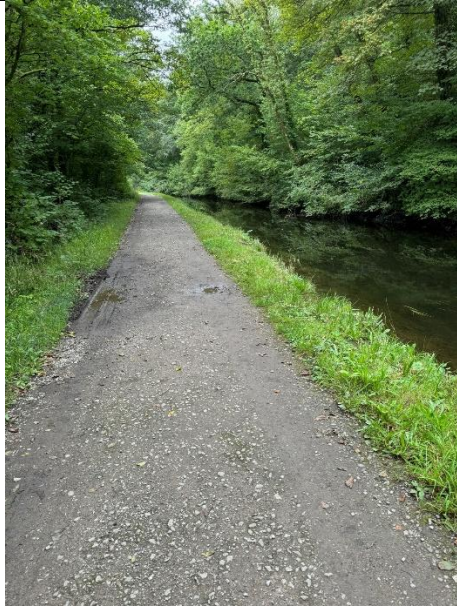
Delwedd 54 – Y Gamlas gyda choed bychain ar y llethr ger Loc Machin



Delwedd 55 – Pont Ynysnedd gyda'r bont bibell gerllaw



Delwedd 56 – Pont Ynysnedd o'r ochr gyferbyn



Delwedd 57 – Rhan o'r gamlas ger Pont Ynysnedd gyda rhywfaint o lifogydd ar y llwybr troed



Delwedd 58 – Gorfifan i Afon Nedd yn y llwybr troed ger Pont Ynysnedd



Delwedd 59 – Pont Abertwrch gyda llystyfiant yn tyfu yn ymyl y cynaliadau



Delwedd 60 – Cyrs a llwyni bach bargodol uwchben y gamlas ger Pont Abertwrch



Delwedd 61 – Algâu/llystyfiant yn rhwystro'r gamlas ger Pont Abertwrch



Delwedd 62 – Cyrs/llwyni yn tagu'r gamlas ger Pont Abertwrch



Delwedd 63 – Strwythur Loc Clun Isaf gydag ewlychiad ar y gwaith cerrig



Delwedd 64 – Loc Clun Isaf, nad oes modd ei defnyddio ar hyn o bryd, gyda'r ysgol fynediad yn y golwg



Delwedd 65 – Pont i gerddwyr



Delwedd 66 – Rhan o'r gamlas sy'n cael ei chadw mewn cyflwr da



Delwedd 67 – Rhan o gamlas Nedd lle mae coed bargodol



Delwedd 68 – Pont ddŵr Ynysbwlllog gyda llwybr troed sy'n cael ei gynnal yn dda



Delwedd 69 – Pont ddŵr Ynysbwlllog  
mewn cyflwr da



Delwedd 70 – Rhan o'r gamlas ger Pont Ddŵr  
Ynysbwlllog gyda chrys a dail lili yn rhwystro  
mordwyo



Delwedd 71 – Pont yr A465 gyda llwybr  
cerddwyr yn ymyl y gamlas



Delwedd 72 – Pont Ynysbwlllog gyda llystyfiant  
ysgafn ar y llwybr troed



Delwedd 74 – Loc Ynysarwed Isaf, nad oes modd ei defnyddio ar hyn o bryd

Delwedd 73 – Llwybr Troed ger Pont Fferm Ynysarwed



Delwedd 75 – Planhigyn ymledol Jac y Neidiwr ger Loc Ynysarwed Isaf

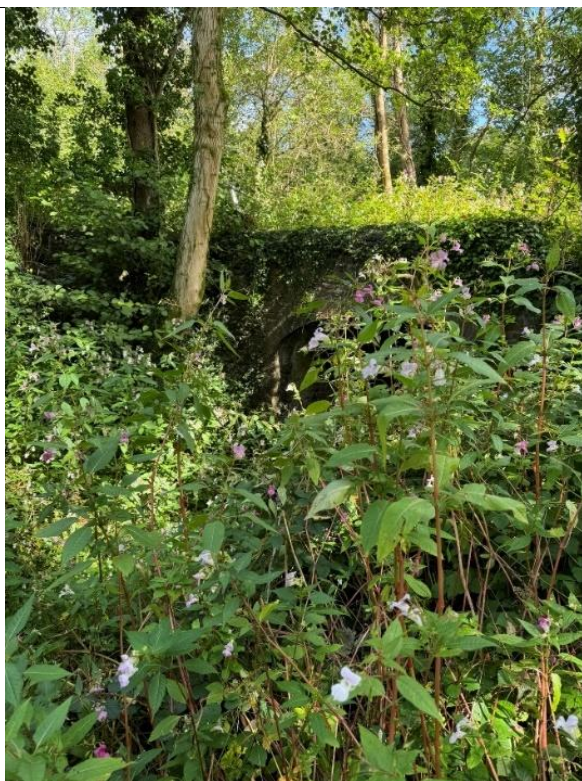


Delwedd 76 – Y gamlas yn cael ei thagu gan gyrs ger Loc Ynysarwed Isaf

---



Delwedd 77 – Loc Ynysarwed Uchaf



Delwedd 78 – Pont Ynysbiben



Delwedd 79 – Loc Resolfen Uchaf



Delwedd 80 – Pont Crugiau



Delwedd 81 – Loc Crugiau, na ellir ei defnyddio bellach



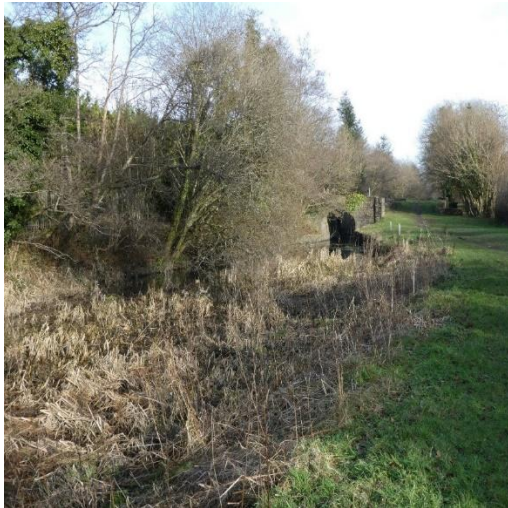
Delwedd 82 – Pont Rheola



Delwedd 83 – Pont Ddŵr Haearn Rheola



Delwedd 84 – Pont Ddŵr Rheola



Delwedd 85 – Pont Aberclwyd



Delwedd 86 – Loc Aberclwyd, na ellir ei defnyddio ar hyn o bryd



Delwedd 87 – Loc Ynys yr Allor, na ellir ei defnyddio ar hyn o bryd



Delwedd 88 – Pont Maesgwyn



Delwedd 89 – Loc Maesgwyn, na ellir ei defnyddio ar hyn o bryd



Delwedd 90 – Loc Ysgwrfa, na ellir ei defnyddio ar hyn o bryd



Delwedd 91 – Pont Ysgwrfa

# Camlas Tennant



Delwedd 1 – Pont ddŵr Aberdulais



Delwedd 2 – Loc Aberdulais, na ellir ei defnyddio ar hyn o bryd



Delwedd 3 – Pont Heol yr Orsaf



Delwedd 4 – Cylchfan/traphont/pont uwchben ar yr A465



Delwedd 5 – Pont y Domen Ludw



Delwedd 6 – Pont Llangatwg



Delwedd 7 – Pont Reilffordd Bro Nedd



Delwedd 8 – Rhan o'r Gamlas ger  
Rheilffordd Bro Nedd sydd mewn cyflwr  
cymharol dda



Delwedd 9 – Pont yr A465



Delwedd 10 – Pont Croft



Delwedd 11 – Rhan o'r gamlas wrth Bont Croft, gyda dail lili bychain



Delwedd 12 – Rhan o'r gamlas sy'n gymharol glir wrth y Brif Lein Reilffordd i Lundain – rhan o'r gamlas sydd â choed ar bob ochr, gyda llystyfiant yn arnofio ger y glannau, a llwybr halio glaswelltog lle mae dau gerddwr yn dilyn y llwybr



Delwedd 13 – Pont Stryd y Bont



Delwedd 14 – Rhan o'r Gamlas yn ymyl Pont Stryd y Bont gyda chyrs bychain ar y llethr



Delwedd 15 – Pont yr A465



Delwedd 16 – Y bont sy'n nesáu at yr A465



Delwedd 17 – Rhan o'r gamlas sy'n nesáu at bont yr A465



Delwedd 18 – Y bont sy'n nesáu at yr A465 gyda llwybr cul i gerddwyr



Delwedd 19 – Y rhan o'r gamlas sy'n nesáu at yr A465



Delwedd 20 – Gorfifan i Afon Nedd



Delwedd 21 – Pont Mynachlog Nedd



Delwedd 22 – Rhan o'r Gamlas ym  
Mynachlog Nedd gyda gweddillion ysgafn yn  
y gamlas



Delwedd 23 – Pont yr Hen Dramffordd



Delwedd 24 – Pont Newydd Ystâd  
Ddiwydiannol Mynachlog Nedd



Delwedd 25 – Rhan o'r gamlas ger Ystâd  
Ddiwydiannol Mynachlog Nedd



Delwedd 26 – Rhan o'r gamlas ger Ystâd  
Ddiwydiannol Mynachlog Nedd



Delwedd 27 – Pont yr A465



Delwedd 28 – Y Bont Bibell



Delwedd 29 – Rhan o'r gamlas wrth y Bont  
Bibell



Delwedd 30 – Pont Gwaith Copr y Goron



Delwedd 31 – Pont Glanfa'r Fynachlog



Delwedd 32 – Cyflwr y gamlas wrth Bont  
Glanfa'r Fynachlog



Delwedd 33 – Pont y Rheilffordd



Delwedd 34 – Pont Cwrt y Betws



Delwedd 35 – Pont yr M4 gyda'r gamlas yn ymyl y bont



Delwedd 36 – Rhan o'r gamlas wrth Bont yr M4 gyda rhywfaint o lifogydd ar y llwybr troed



Delwedd 37 – Pont y gwaith nwy gyda llwybr troed cul



Delwedd 38 – Pont y Rheilffordd gyda llwybr troed cul



Delwedd 39 – Pont y Siaced Goch



Delwedd 40 – Pont y Chwarel gyda llwyni ar y llethrau



Delwedd 41 – Pont Rheilffordd y Rhondda ac Abertawe, gyda llwybr troed cul



Delwedd 42 – Pont Jersey Marine gyda llwyni a glaswellt o'i hamgylch



Delwedd 43 – Rhan o'r gamlas mewn cyflwr cymharol dda ger Pont Jersey Marine



Delwedd 44 – Rhan o'r gamlas wrth y Ffordd Fynediad, gyda chys ar y ddau lethr



Delwedd 45 – Pont Rheilffordd Bro Nedd gynt

---